

FILERA CORTA

PER L'EDILIZIA



Le**g**n**o**più
società di ingegneria

Tel. 0574 36953
Fax 0574 404677
Cell. 335 213568
info@strutturedilegno.it

ANALISI DEL CICLO DI VITA EDIFICI A L'AQUILA

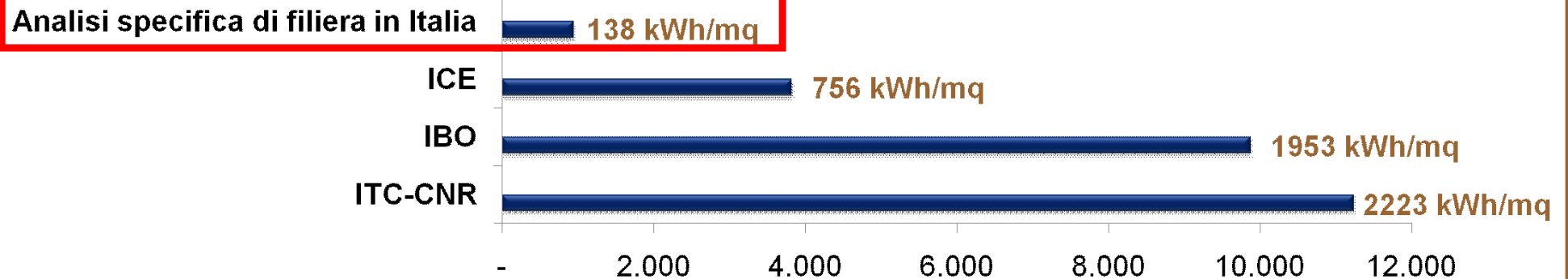


POLITECNICO
DI MILANO



L'impatto
energetico della
filiera legno è
sovrastimato

Energia inglobata per produzione X-lam secondo 4 diverse fonti: tot sull'intero edificio [GJ]



Décrets, arrêtés, circulaires

TEXTES GÉNÉRAUX

MINISTÈRE DE L'ÉCOLOGIE, DE L'ÉNERGIE, DU DÉVELOPPEMENT DURABLE ET DE LA MER, EN CHARGE DES TECHNOLOGIES VERTES ET DES NÉGOCIATIONS SUR LE CLIMAT

Décret n° 2010-273 du 15 mars 2010 relatif
à l'utilisation du bois dans certaines constructions

NOR : DEVU0922036D

Le Premier ministre,

Sur le rapport du ministre d'Etat, ministre de l'écologie, de l'énergie, du développement durable et de la mer, en charge des technologies vertes et des négociations sur le climat,

Vu la directive 98/34/CE du Parlement européen et du Conseil du 22 juin 1998 prévoyant une procédure d'information dans le domaine des normes et réglementations techniques et des règles relatives aux services de la société d'information, et notamment la notification n° 2009/0488/F ;

Vu le code forestier ;

Vu le code de l'environnement, notamment son article L. 224-1 ;

Francia:

-Loi sur l'Air (1996): obbligatorio usare legno in edilizia

-Decreto 2010-273: aumenta 10 volte i quantitativi.

CENTRO POLIFUNZIONALE, Rincine

PRIMA OPERA PUBBLICA IN LEGNO TOSCANO



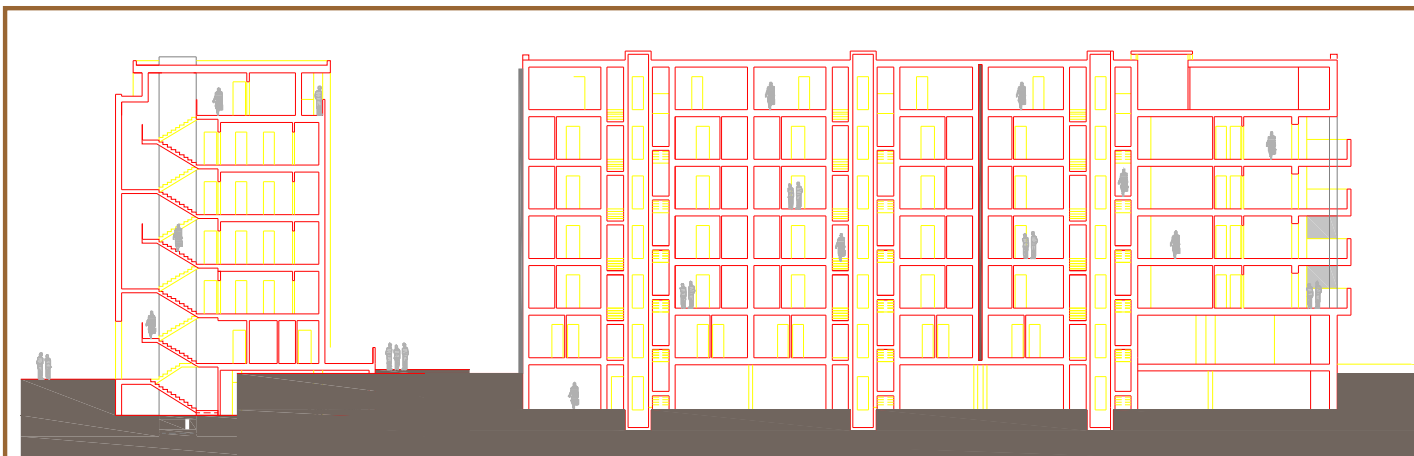
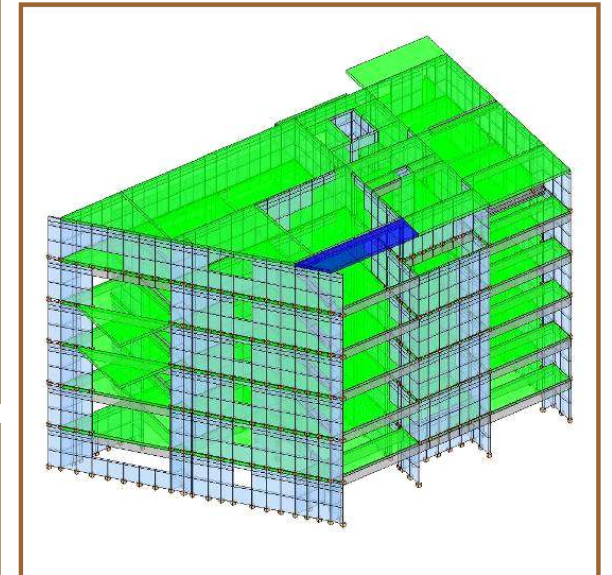
CENTRO SOCIALE, Rignano sull'Arno

PRIMO ESEMPIO DI PRODOTTI STRUTTURALI MODERNI



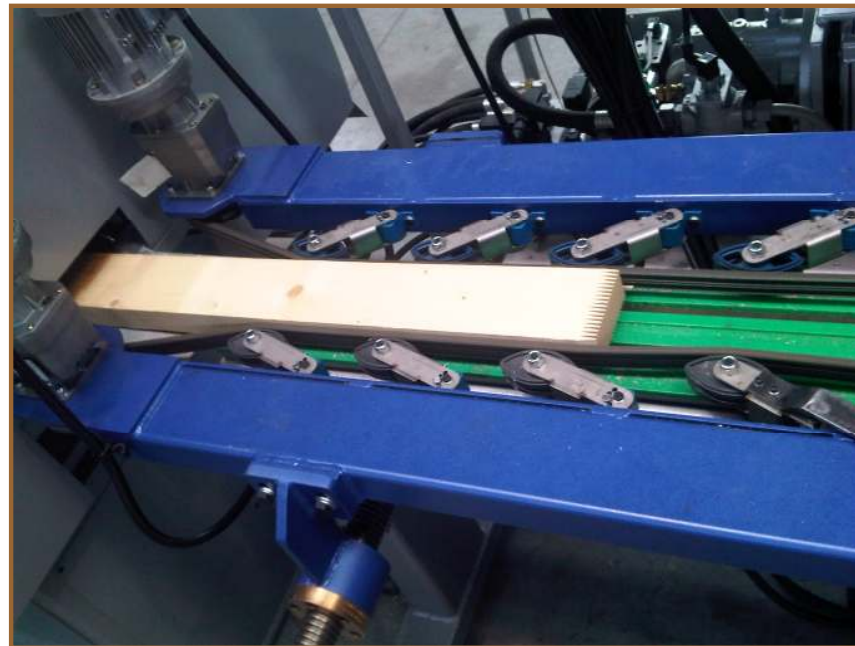
CASA Spa (ex-IACP), Firenze

6 PIANI IN LEGNO TOSCANO, ZONA SISMICA 2



PROGETTO "casaDlegno"

POR CREO FESR 2007/2013



RAFT 2009 pag. 123 e 124

Legname tondo di conifera venduto da Enti Pubblici (circa 60%)

mc	Ab bianco	Ab rosso	Douglasia	Pino dom	Pino mar	Pino nero	Tot	100%	TN
2006	4.733	213	2.035	0	0	1.532	8.513	14.188	
2007	8.311	0	1.616	27.706	0	10.685	48.318	80.530	72.026
2008	3.602	1.572	3.616	17.849	1.828	2.990	31.457	52.428	87.545
2009	1.076	0	1.202	36.879	825	5.920	45.902	76.503	61.475
Euro	Ab bianco	Ab rosso	Douglasia	Pino dom	Pino mar	Pino nero	Tot	100%	
2006	133.941	1.774	29.092	0	0	26.303	191.110	318.517	
2007	85.535	0	42.476	116.365	0	158.835	403.211	672.018	
2008	113.370	6.746	48.042	215.558	23.973	46.922	454.611	757.685	
2009	22.327	0	38.648	374.667	18.272	100.828	554.742	924.570	
Euro/mc	Ab bianco	Ab rosso	Douglasia	Pino dom	Pino mar	Pino nero	Media		
2006	28	8	14			17	17		
2007	10		26	4		15	14		82
2008	31	4	13	12	13	16	15		85
2009	21		32	10	22	17	20		75

HOME RSS CONTATTI LINK NEWSLETTER CERCA VAI

MENÙ

- AZIENDE & PRODOTTI
- ISTITUZIONI
- ECONOMIA E MERCATO
- Gare in scadenza
- Archivio gare
- Andamento mercato
- Classificazione e assortimenti
- FORESTE
- STUDI & PUBBLICAZIONI
- CULTURA E TURISMO
- RICERCA E SVILUPPO
- SERVIZI PROFESSIONALI
- EVENTI E FIERE
- FORMAZIONE

EVENTI E FIERE

Dal 04/12/2010 Al 12/12/2010
AF - l'Artigiano in Fiera
 Mostra Mercato Internazionale dell'Artigianato [...]

Dal 17/03/2011 Al 20/03/2011
Legno&Edilizia
 Mostra Internazionale sull'impiego del legno in edilizia
 Fiera di Verona [...]

[Leggi tutti gli eventi »](#)

CONTATTI PRIVACY

© 2008 CCIAA (TN) - Via Calepina, 13 - 38100 Trento - P.IVA 00262170228
 Realizzato con @ IDEA.web da @ Archimede

LEGNO TRENTINO

Gare in scadenza

DATA	MERCATO	LOTTI	Mc.	
17-Dic-2010	Cavalese	64	5.962,799	Dettagli »
15-Dic-2010	Folgaria	8	3.260,000	Dettagli »
09-Dic-2010	Vermiglio	7	3.070,000	Dettagli »

BANDI E GARE

17/12/2010
Cavalese
 n° 64 lotti- Mc. 5.962,799

15/12/2010
Folgaria
 n° 8 lotti- Mc. 3.260,000

09/12/2010
Vermiglio
 n° 7 lotti- Mc. 3.070,000

VIDEO GALLERY



[Vai alla lista dei video »](#)

FOTO GALLERY



[Vai alla foto gallery completa »](#)



REGIONE AUTONOMA DI TRENTO
 SERVIZIO FORESTE E ENERGINA
 CENSALESA

MANUALE

per la classificazione
 visuale qualitativa
 del legno tondo di abete rosso,
 abete bianco e larice

a cura di Claudio Polini

PROPOSTE PER LA FORESTA MODELLO TOSCANA

PRODURRE DI PIU' E MEGLIO, PENSANDO ALL'EDILIZIA

CLASSIFICARE I TRONCHI IN BASE ALL'USO POTENZIALE

COORDINARE PRODUTTORI E UTENTI



GRAZIE PER

L'ATTENZIONE



L **e** **g** **n** **o** **più**
società di ingegneria

Tel. 0574 36953
Fax 0574 404677
Cell. 335 213568
info@strutturedilegno.it