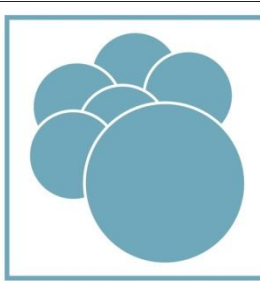




Red
Bosques
Modelo
Mediterránea

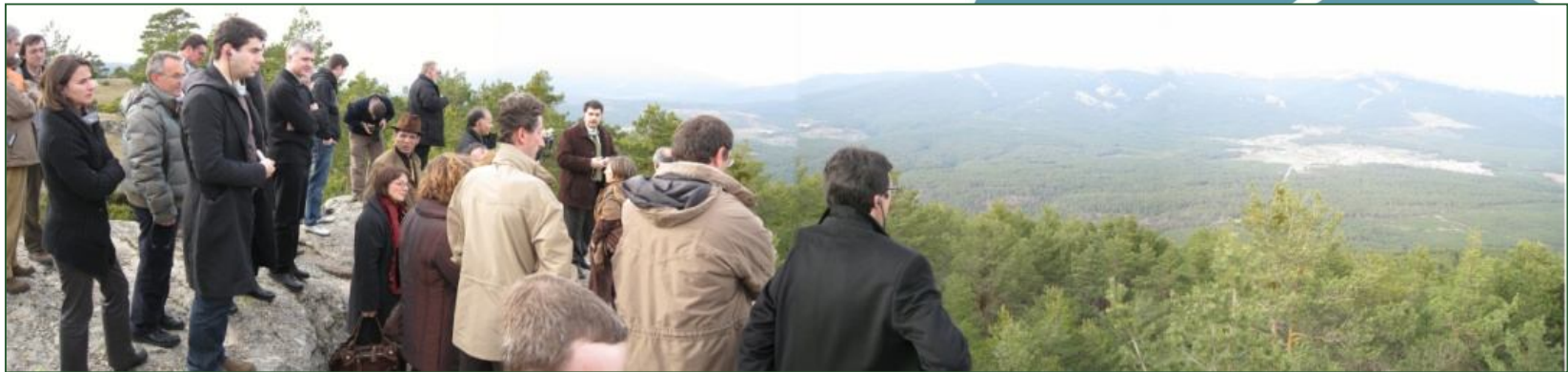


La Red Internacional de Bosques Modelo



De un programa canadiense, 1989...

- 10 Bosques Modelo: 1992.
- Trabajar juntos para explorar nuevos avances innovadores y resolver conflictos en la gestión de recursos.



A una vibrante Red Internacional...

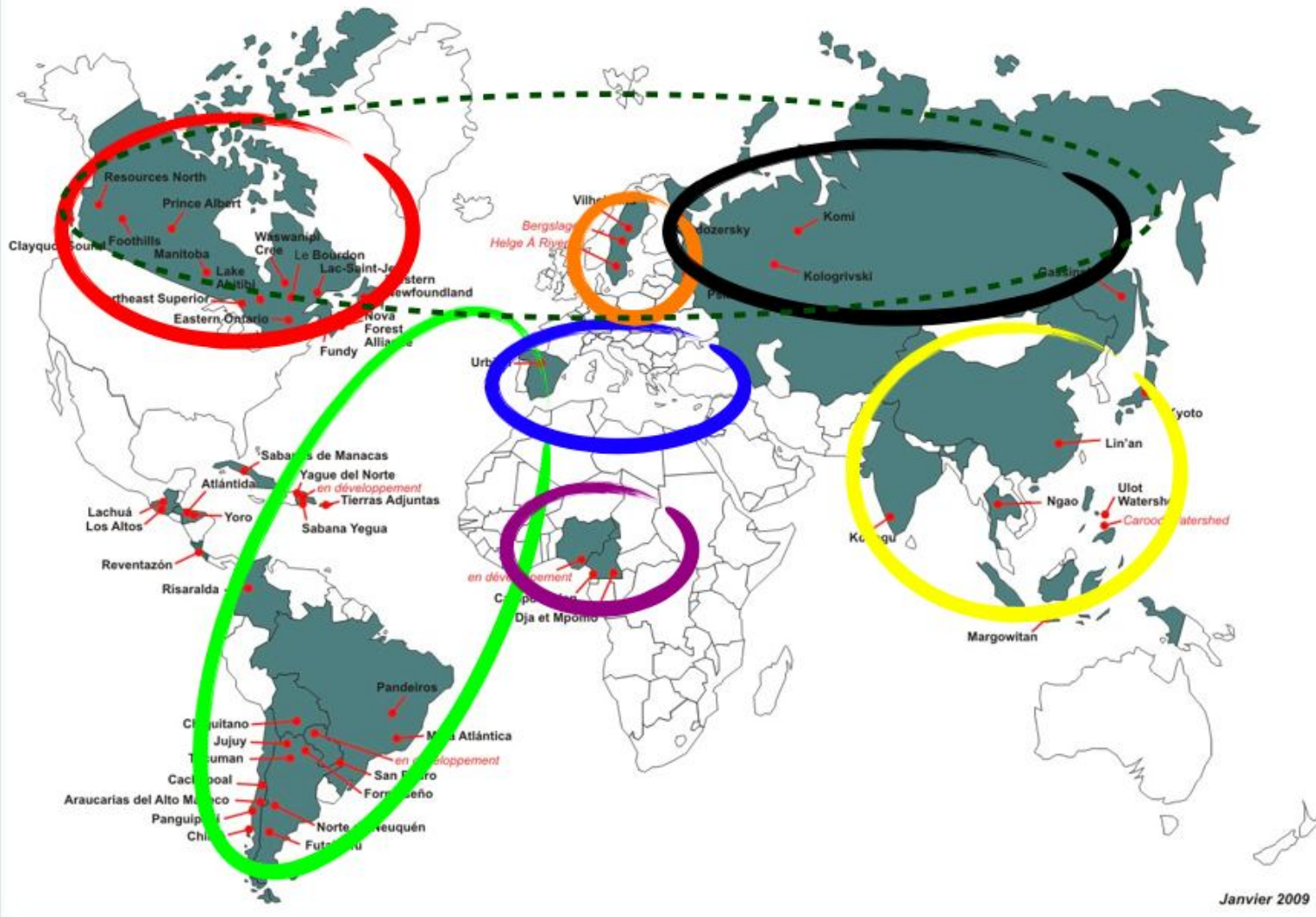
- Se presentó el concepto en UNCED (1992).
- Se creó la Secretaría de la Red Internacional de Bosques Modelo en 1995, en Ottawa.
- FAO, UNDP, CIFOR, RECOFTC, GEF, NFP...



International
Model Forest
Network



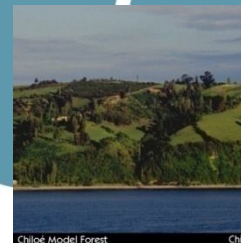
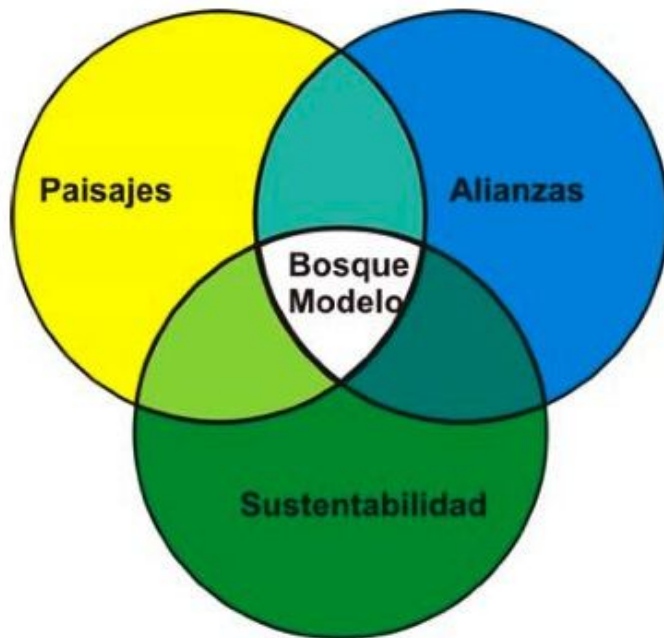
RED INTERNACIONAL DE BOSQUES MODELO



Janvier 2009



Un Bosque Modelo es principalmente sobre la gente que vive del bosque, de los efectos que tienen en sus recursos y de su desarrollo humano teniendo en cuenta el bosque y los productos forestales.



Red Internacional de Bosques Modelo

Principios y atributos de los bosques modelo

Febrero 2008

1 Asociación	2 Paisaje	3 Compromiso con la Sustentabilidad	4 Gobernanza	5 Programa de actividades	Intercambio de conocimientos, construcción de capacidades y trabajo en red
<p>Cada bosque modelo es un foro neutro que acoge con agrado la participación voluntaria de los representantes de los intereses de las partes interesadas y valores que tienen los actores sobre el paisaje</p>	<p>Un área biofísica de gran escala que representa un amplio espectro de valores forestales, incluyendo intereses sociales, culturales, económicos y ambientales de la comunidad</p>	<p>Los actores involucrados en el bosque modelo están comprometidos con la conservación y el manejo sostenible de los recursos naturales y el paisaje forestal</p>	<p>El proceso de manejo de los bosques modelo es representativo, participativo, transparente y responsable; promueve el trabajo en colaboración entre los actores involucrados en el bosque</p>	<p>Las actividades que lleva a cabo un bosque modelo reflejan la visión del bosque modelo y las necesidades, valores y desafíos de los actores involucrados en el bosque modelo en materia de manejo</p>	<p>Los bosques modelo desarrollan la capacidad de los actores involucrados en los bosques modelo para que ellos participen en el manejo sostenible de los recursos naturales, colaboren, y compartan resultados y lecciones aprendidas mediante el trabajo en red</p>
<p>Los actores interesados del bosque modelo representan diversos valores e intereses de varios sectores de la sociedad, los cuales desarrollan una visión común para el manejo sostenible del área</p>	<p>Los actores involucrados en el bosque modelo reconocen los recursos naturales del bosque modelo en términos sociales, culturales, económicos y ecológicos</p>	<p>Las prácticas de manejo sostenible promueven la generación y distribución equitativa de los beneficios económicos y sociales derivados de los recursos naturales</p>	<p>Los actores trabajan juntos, valiéndose de procesos consensuados, en pos de la visión y metas del bosque modelo</p>	<p>Los procesos de gestión del bosque modelo incluyen sistemas eficaces de planificación y seguimiento</p>	<p>Los bosques modelo contribuyen al desarrollo de capacidades local y nacional en el manejo sostenible de recursos naturales</p>
<p>El bosque modelo procura contar con representantes de los sectores público, privado y de voluntariado, organizaciones comunitarias, instituciones académicas y de investigación que participen en sus actividades</p> <p>La participación en todos los aspectos de la gobernabilidad del bosque modelo es voluntaria</p> <p>Al interior de la alianza del bosque modelo no se discrimina a ninguna persona ni agrupación</p>	<p>El bosque modelo tiene un área geográfica definida que abarca numerosos ecosistemas, administraciones de manejo de recursos y arreglos de tenencia de la tierra</p> <p>El bosque y otros recursos naturales suministran a las comunidades una gama de bienes, servicios y valores</p> <p>El bosque modelo es un paisaje de trabajo que refleja los diversos intereses y valores de los actores, así como los usos de los recursos naturales del área</p>	<p>Los bosques modelo fomentan el crecimiento económico y la diversificación a favor del desarrollo de medios de vida sostenibles</p> <p>Los bosques modelo promueven mecanismos innovadores para manejar los recursos naturales de manera sostenible, en un marco de distribución justa y equitativa de costos y beneficios</p> <p>Los bosques modelo exploran y promueven prácticas que contribuyen a mantener y/o restaurar la integridad ecológica del paisaje</p>	<p>Los actores desarrollan juntas una visión para manejar el paisaje y sus recursos naturales de manera sostenible</p> <p>El bosque modelo es un foro para explorar opciones que lleven a abordar eficazmente los conflictos por manejo de recursos naturales</p> <p>Las acciones del bosque modelo se rigen por principios de confianza, transparencia, toma de decisiones en colaboración y respeto a los distintos intereses y valores</p>	<p>Un plan estratégico, con un programa de actividades que refleja las necesidades, valores y problemáticas de los actores, considera los objetivos del programa forestal nacional y otros planes desarrollados por jurisdicciones más amplias</p> <p>Existen mecanismos prácticos para implementar el plan estratégico y hacer el seguimiento</p> <p>Los bosques modelo facilitan la innovación en materia de manejo sostenible de los recursos naturales</p>	<p>Los bosques modelo efectúan y promueven actividades de capacitación y de tutoría</p> <p>Las actividades de comunicación y difusión del bosque modelo inciden en forma demostrable en los actores y el público en general</p> <p>Los bosques modelo comparten experiencias y lecciones aprendidas con otros bosques modelo y organizaciones</p>
		<p>Los bosques modelo apoyan acciones encaminadas a mantener la integridad ecológica de un paisaje</p>	<p>Existen políticas, prácticas y procedimientos claros para que los actores expresen sus puntos de vista e incidan en la toma de decisiones</p> <p>El bosque modelo tiene una estructura que es transparente y responsable, que determina prioridades y maneja eficazmente las actividades</p>	<p>Los bosques modelo facilitan y fomentan la investigación y la implementación de ideas, procesos, técnicas y enfoques nuevos e innovadoras en materia de manejo sostenible de recursos naturales</p> <p>Los procesos de planificación del bosque modelo hacen uso del conocimiento tradicional y científico más idóneo a su disposición</p>	<p>Los bosques modelo comparten sus logros y las lecciones aprendidas a nivel nacional, regional e internacional a través de diversas actividades y enfoques</p>
			<p>Existen comités, procedimientos de dotación de personal y otros mecanismos ejecutivos para desarrollar e implementar las actividades</p>	<p>El proceso del bosque modelo genera información y sintetiza conocimiento que informa la formulación de políticas locales y nacionales así como iniciativas mundiales de sostenibilidad</p>	<p>Los bosques modelo participan en actividades de colaboración con otros bosques modelo</p> <p>Los bosques modelo participan en actividades y estructuras de gobernabilidad destinadas a fortalecer las redes nacionales, regionales e internacionales de bosques modelo</p>

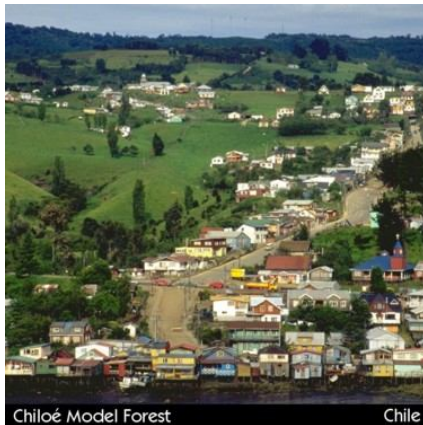
PROCESO PROYECTO



Red Internacional de Bosques Modelo



Cada Bosque Modelo es un foro neutro que acoge con agrado la participación voluntaria de los representantes de los intereses de las partes interesadas y valores que tienen los actores sobre el paisaje



No hay dos bosques modelo iguales, pero hay una superposición en los desafíos que se tratan y las herramientas que se utilizan para hacerles frente



Las actividades que lleva a cabo reflejan la

visión del Bosque Modelo y

las necesidades, valores y desafíos de

los actores involucrados en el manejo del mismo



Kodagu Model Forest

India

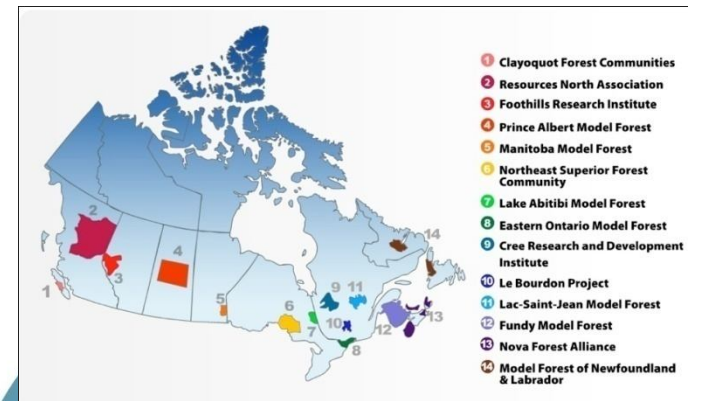


Vilhelmina Model Forest

Sweden



Los Bosques Modelo desarrollan la capacidad de los actores involucrados para que participen en el manejo sostenible de los recursos naturales, colaboren y compartan resultados y lecciones aprendidas mediante el trabajo en Red



PRINCIPALES ÁREAS DE IMPACTO:

- Desarrollo económico / Reducción de la pobreza
- Sostenibilidad y Resolución de conflictos
- Transferencia de conocimientos y experiencias
- Desarrollo de relaciones comunidad-comunidad
- Formación y desarrollo de capacidades, etc...

LAS INICIATIVAS DE RED A NIVEL MEDITERRANEO

- Adaptación al Cambio climático
- Corcho y Productos no maderables
- Incendios





Diferentes territorios y problemáticas comunes



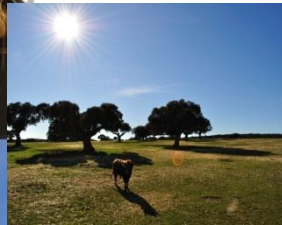


Diferentes territorios y problemáticas comunes





Diferentes territorios y problemáticas comunes



International Symposium on Ecosystem and
Landscape-level Approaches to Sustainability
(22-24 March 2010)

+

IMFN Global Forum (24-26 March 2010)
BURGOS (Spain)

<http://www.globalforum2011.net/>

info@globalforum2011.net



2011

**Landscape and Sustainability
Global Forum**

22-26 March 2011 • Burgos, Castilla y León. Spain

Secretaría RIBM



International
Model Forest
Network

Natural Resources Canada
580 Booth Street
Ottawa, Ontario
CANADA K1A 0E4
Tel: +1-613-947-7350
Email: imfn@nrcan.gc.ca
www.imfn.net

Secretaría RMBM



Plaza Universidad, 4-Entreplanta, Oficina 1
47002 Valladolid, España
Email: mmfn@mmfn.info
www.mmfn.ino

**MILLE GRAZIE PER
L'ATTENZIONE**

**Alvaro Picardo Nieto
Asesor a la Consejería de Medio Ambiente
Junta de Castilla y León
Valladolid, España**